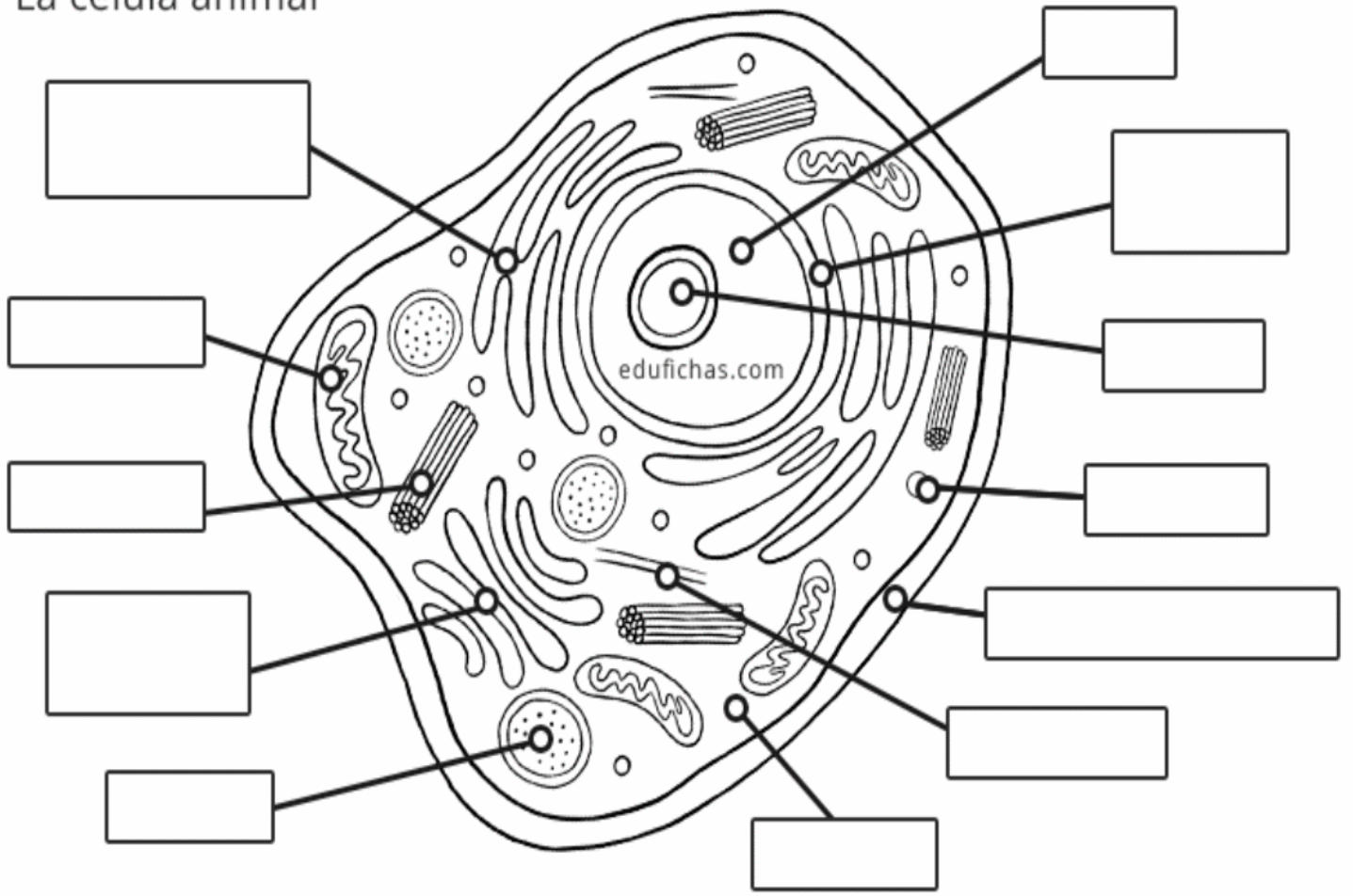
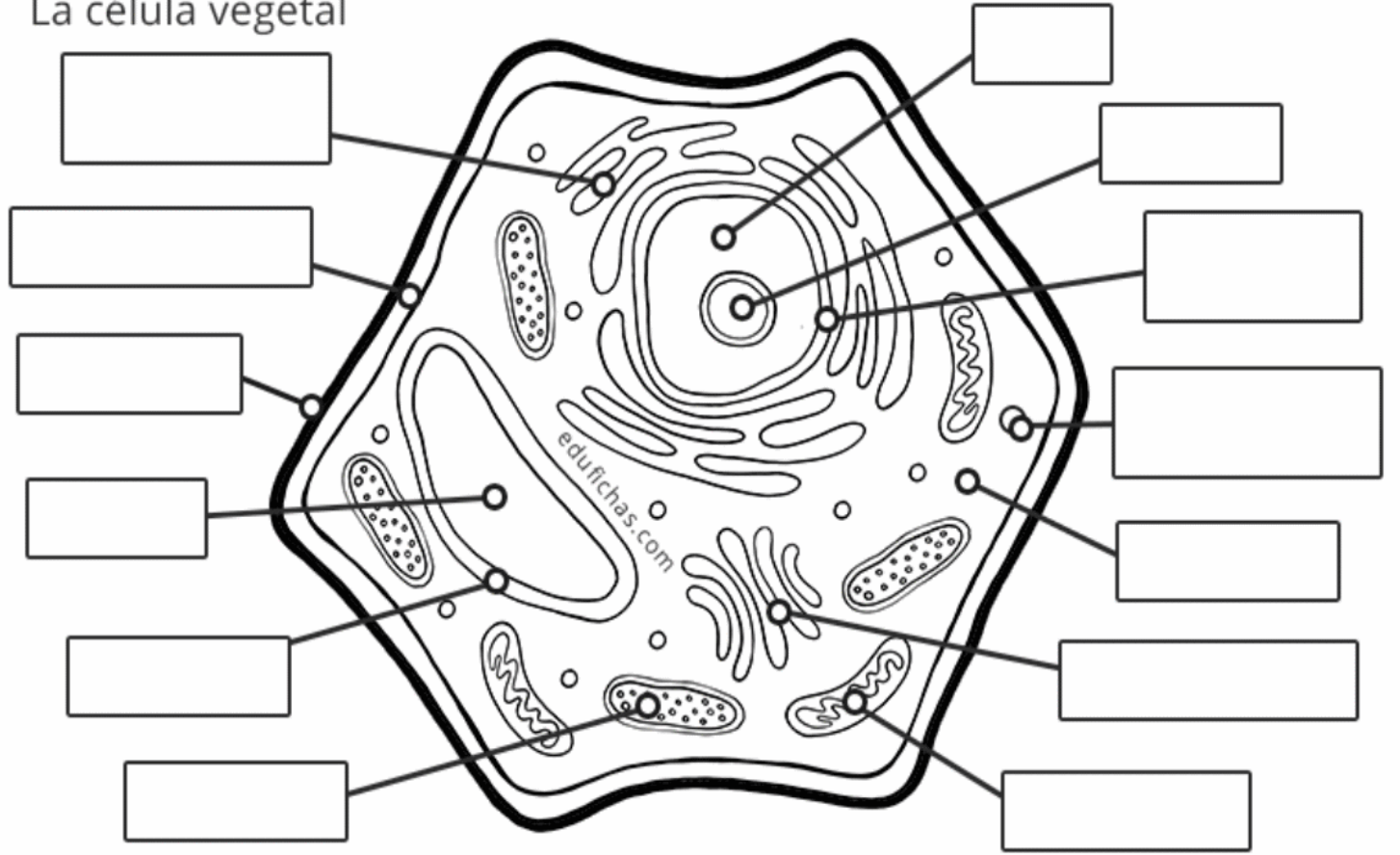


# La célula animal



# La célula vegetal



## SOPA DE LETRAS - CELULA

Encuentra en la sopa de letras los diferentes organelos y partes de la célula: Nucleolo, eucariota, mitocondria, citoplasma, aparato de golgi, ribosomas, nucleo, centriolo, procariota, cromatina, lisosoma, membrana

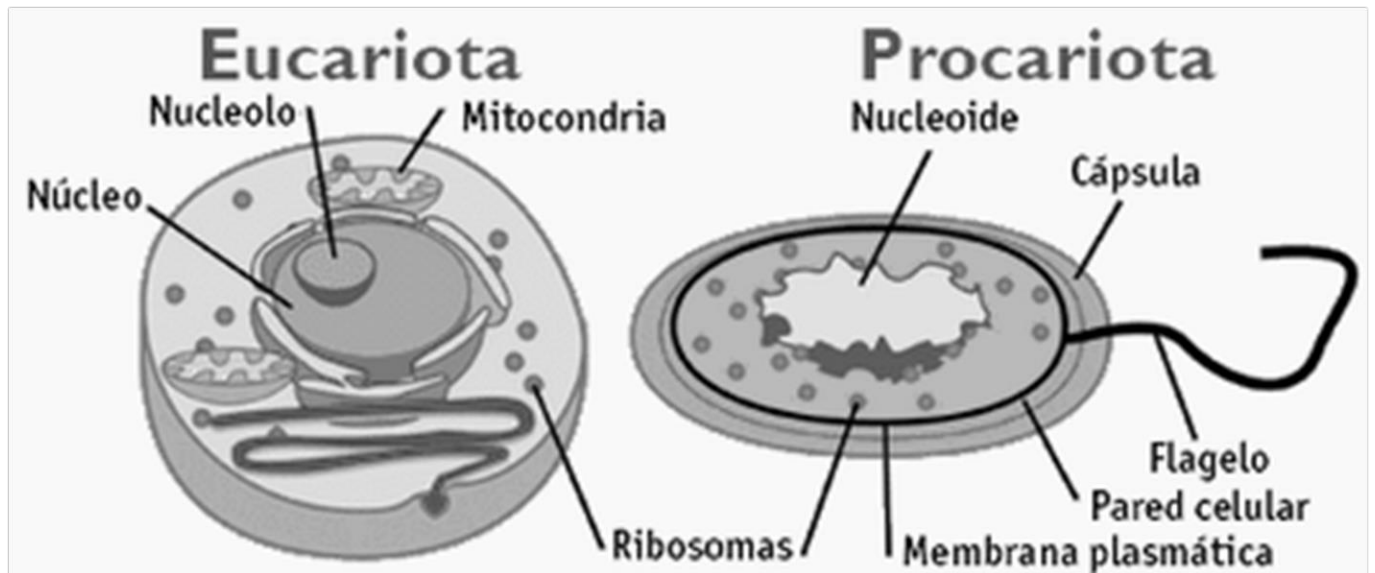
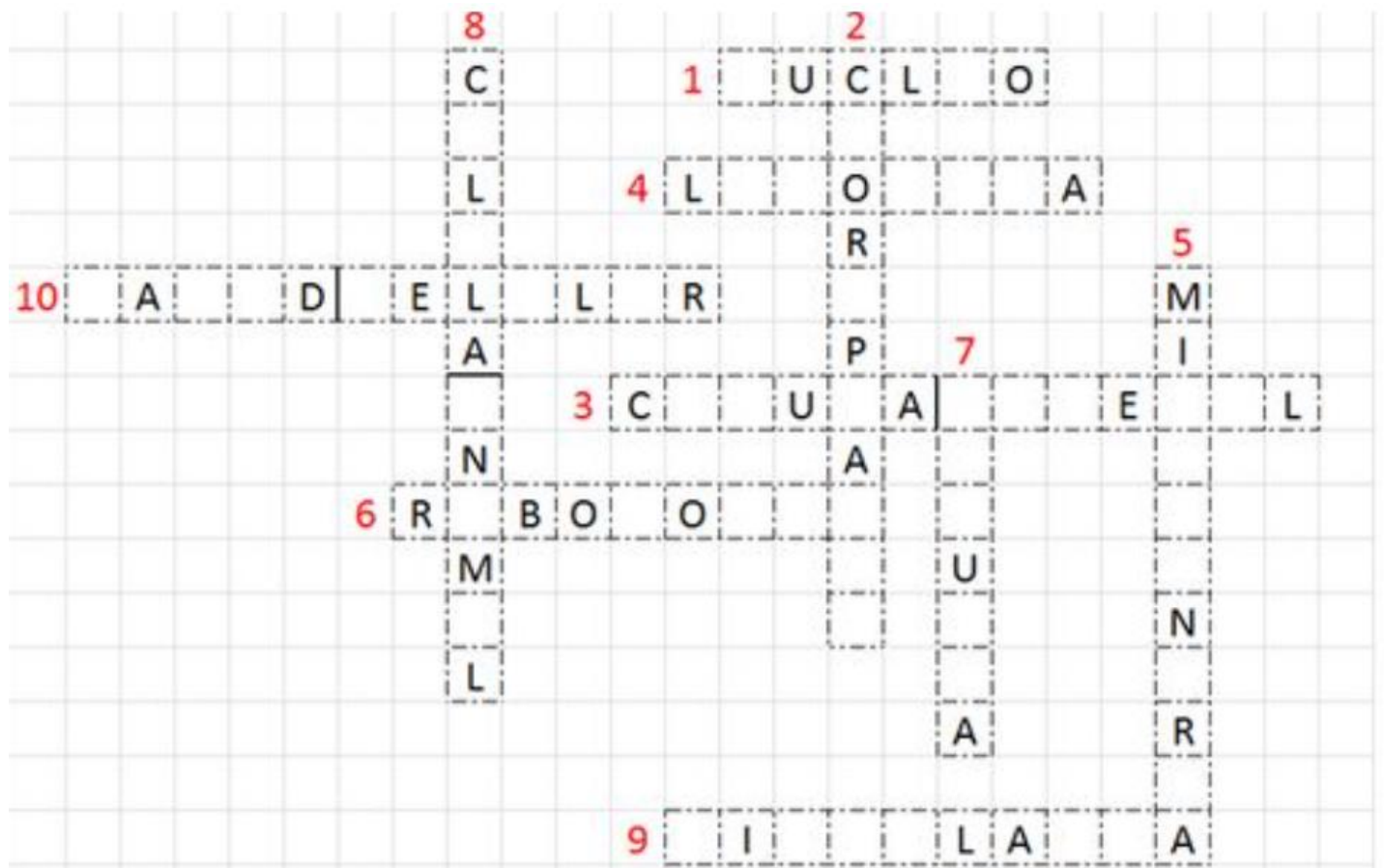
C R O M A T I N A Z Y G E U F C I  
S R M L C A N N E Q B L U O S L U  
N W J Y A Q L U R E K I C X G K W  
E U Y F E T Q U C J O S A T O N Q  
B M C U Z K K H M L K O R A P R R  
B I Y L I L E J E Z E S I O N D H  
S T H Y E E E O U I U O O G C U R  
U O X B U O L W S M V M T Y I E I  
J C U U E W L E O A E A A I T T B  
B O O S U T N O U E B M C F O H O  
J N Y R S E P Q L P M T B M P Q S  
O D G A Q X E U J C V M Y R L D O  
M R P R O C A R I O T A C C A W M  
V I E H X E I Y Z Y F R L A S N A  
A A E L H J C O S D E O Y A M W A  
A P A R A T O D E G O L G I A V S  
C E N T R I O L O F P P W M X A I

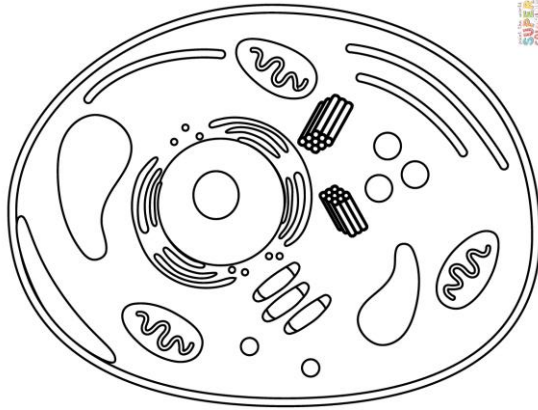
### Horizontales

1. parte de la célula donde se guarda el material genético.
3. célula que realiza la fotosíntesis
4. organelo que contiene enzimas digestivas
6. pequeñas estructuras esféricas que fabrican proteínas
9. sustancia de la célula en la que nadan los diferentes organelos
10. parte de la célula vegetal que le proporciona forma rígida

### VERTICALES

2. organelo que solo está presente en la célula vegetal y contiene clorofila
5. organelo que actúa como central de energía
7. pequeñas bolsas encargadas de almacenar agua y nutrientes en la célula
8. célula que **no** puede fabricar su propio alimento





WUOLAH



célula muscular lisa



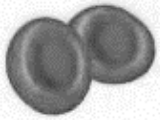
célula muscular estriada



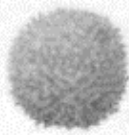
célula nerviosa



célula de schwann



eritrocitos



leucocito



célula endotelial



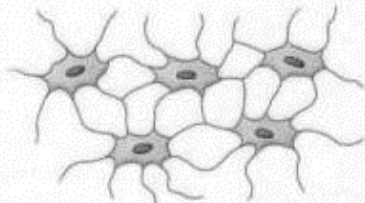
adipocito



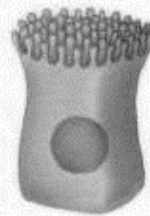
célula pigmentaria



bastón de la retina



osteoblastos



enterocito



espermatozoide



ameba



bacterias



dinoflagelado



alga diatomea